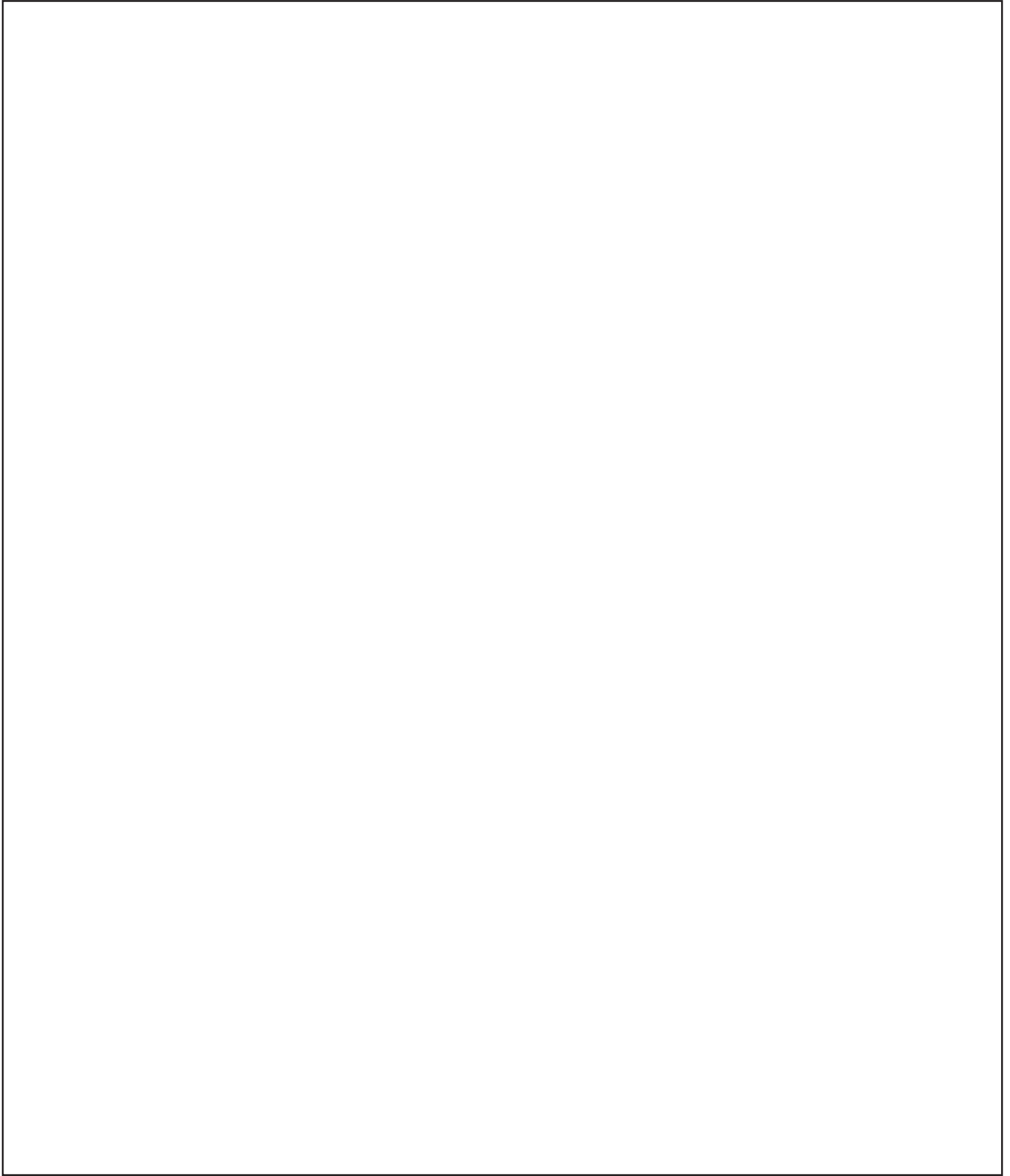


# デザイン用紙



## 注意

- ・黒のマジック等で記入してください。鉛筆・ボールペンは不可（下書きの線はキレイに消してください。）
- ・細い線はうまくプリントができない可能性がありますので0.5 mm以上の太さで記入してください。
- ・色の指示、書体の指示などは、デザインにかからないようにしてください。
- ・枠内に、できるだけ大きく書いてください。デザインシートで大きさの指定がない場合はデザイン用紙に書かれたデザインが実寸となります。

# デザイン用紙

## 【記入例】

### Team RED

プリント色は『RC-21 ホワイト』でお願いします。



文字、不死鳥はともに『RC-21 ホワイト』でお願いします。

不死鳥はキレイに整えてください。

お客様からご入稿頂きましたデータを元に当店でデザインを整えます。  
手書きのままを希望の場合、『手書きのまま』とご記入ください。  
色や文字の書体に指示がない場合は、当店判断で色や書式を決定させていただきます。

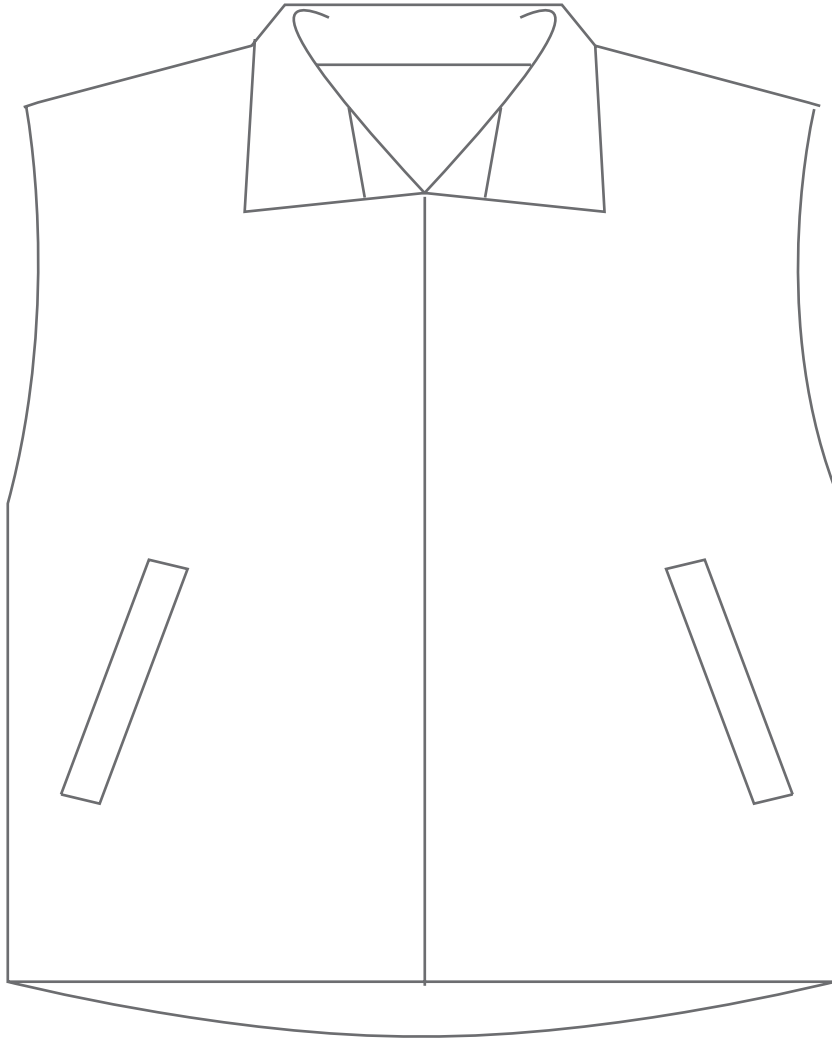
## 注意

- ・黒のマジック等で記入してください。鉛筆・ボールペンは不可（下書きの線はキレイに消してください。）
- ・細い線はうまくプリントができない可能性がありますので0.5 mm以上の太さで記入してください。
- ・色の指示、書体の指示などは、デザインにかからないようにしてください。
- ・枠内に、できるだけ大きく書いてください。デザインシートで大きさの指定がない場合はデザイン用紙に書かれたデザインが実寸となります。

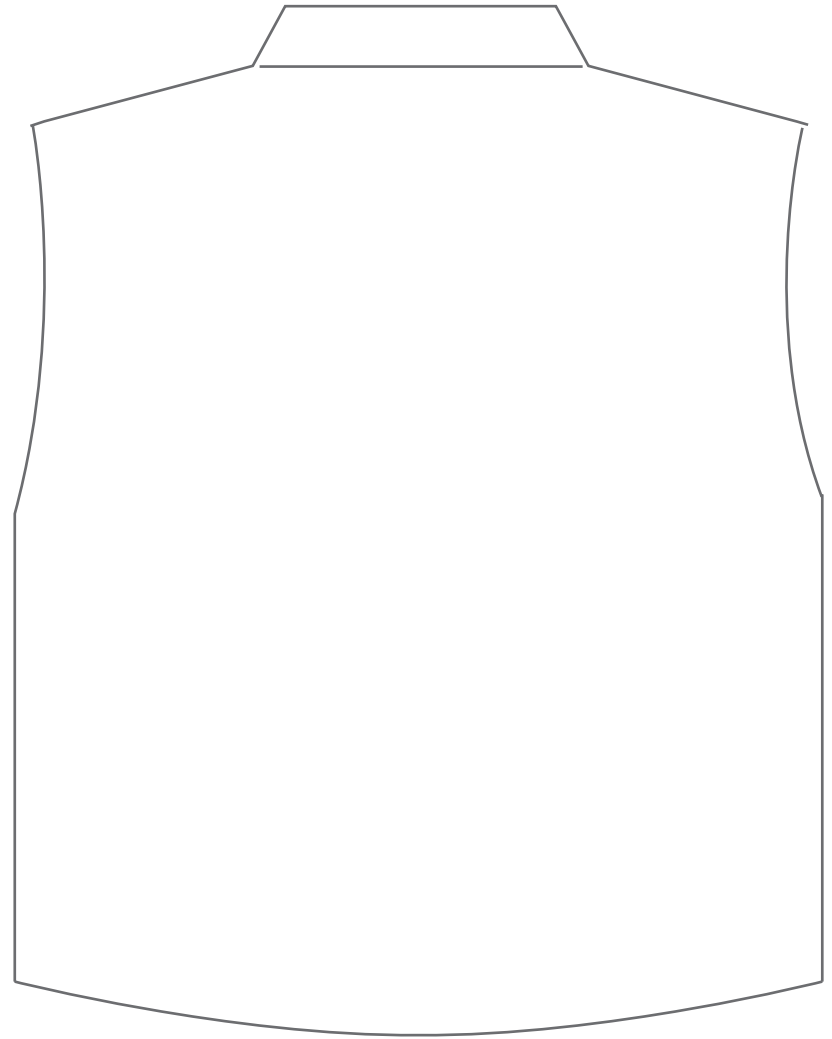
# ベストイメージ作成シート

プリント位置、デザインの大きさをご指定下さい。

【正面】



【背中】



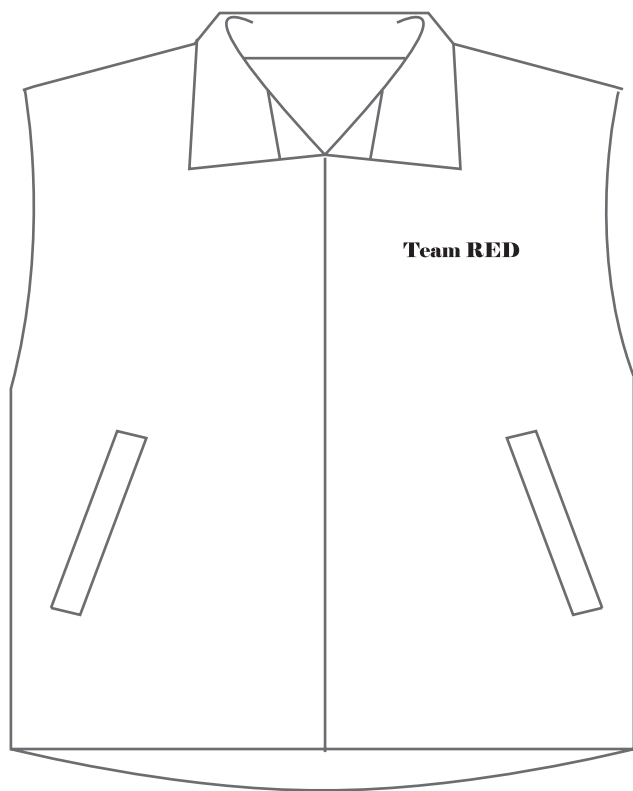
# ベストデザインシートの記入例・注意点

## 【記入例】

### ベストイメージ作成シート

プリント位置、デザインの大きさをご指定下さい。

【正面】



【背中】

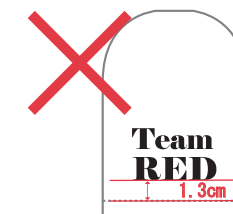


## 【注意点】

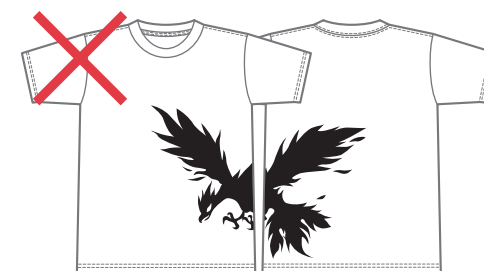
・縫い目部分へのプリントはできません。



・1mm単位での指定はできません。  
(5mm単位での指定で)



・正面から背中へつながるプリントはできません。



記入例のようにプリントの位置をご指定下さい。サイズの大きさやプリントの位置を〇〇cmと具体的に  
ご指定頂いても OK です。